

SZENARIO

VERTIKALE KOMMUNE

PERFECT CITY BLOCK 2050
VON HANNAH KORDES

VERTIKALE KOMMUNE

von Hannah Kordes

Im Rahmen des Projektes "Perfect City Block 2050" befasste ich mich schwerpunktmässig mit dem Thema Leerstandsbesetzung als Zukunftsstrategie der Stadtentwicklung. Hierbei entstand ein Szenario, welches den Titel "Vertikale Gemeinschaft Berlin" trug. Laut diesen Konzepts ist die Gemeinschaft in der Lage, sich in einer leerstehenden Hochhausstruktur komplett selbst zu versorgen. Autarke Lebensweisen werden meiner Ansicht nach eine enorm grosse Rolle spielen, in Anbetracht des Wachstums der Städte.

Anhand von einem Storytelling erzählte ich die Geschichte meiner Protagonisten im Jahre 2050.

Ein Comic entstand, welcher erklärt, wie die Menschen später in der vertikalen Gemeinschaft leben werden.

Ein Gründerteam besetzte die leere Struktur und entwickelte ein Konzept zum schrittweisen Umbau des Komplexes. Die Siedler bauten ihre DIY-Häuser auf die Etagen. Sie versorgten sich durch geregelten Anbau von Lebensmitteln selbst. Vegan. Später dann, als der Strom von Zuwuchs stärker wurde, mussten sie die Struktur des Komplexes umbauen. Anbauten und Aufbauten entstanden. Sogenannte Cluster beliefern in der Zukunft die Bewohner der Städte mit Energie und ermöglichen den Citopianern die Erweiterung der Gebäudestrukturen in die Höhe und Breite.

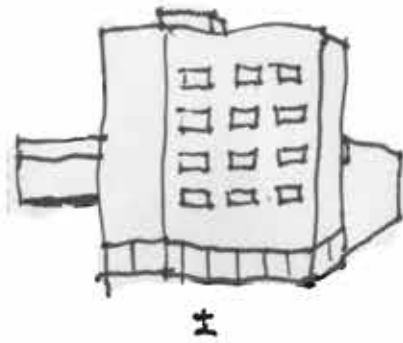
Zur Präsentation meiner Ergebnisse führte ich eine Performance durch. Hierbei wurden die Zuschauer zu Neuankömmlingen in der Vertikalen Kommune. Ich übernahm die Rolle der Einweiserin, die die Begrüssung übernimmt und wichtige Informationen zum Entwurf und zum Ablauf des Lebens in der vertikalen Gemeinschaft bereitstellt.

Modelle und eine raumfüllende, handgestaltete Wandgrafik erklärte den Entwurf im Detail.



vertikale kommune

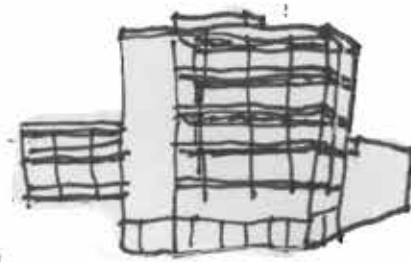
Gemeinschaftliche Aneignung von Leerstand als Strategie der Zukunft



aneignung



ausbau

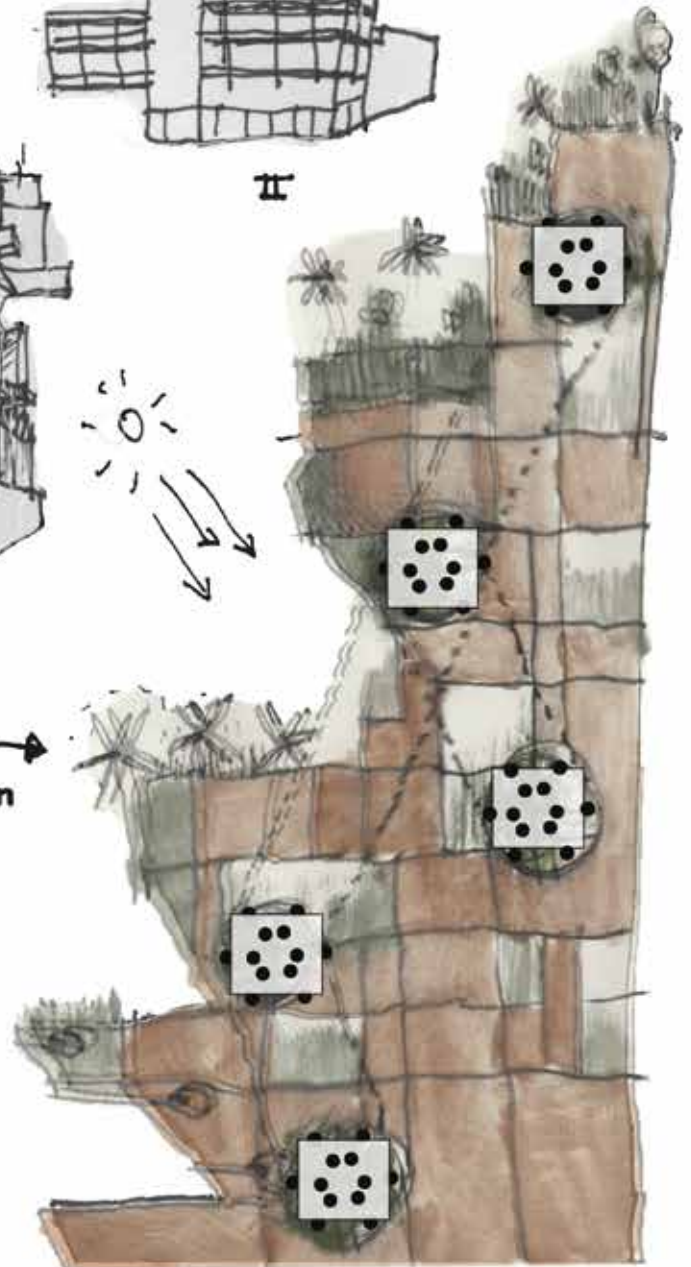


anbau



III

aufstocken

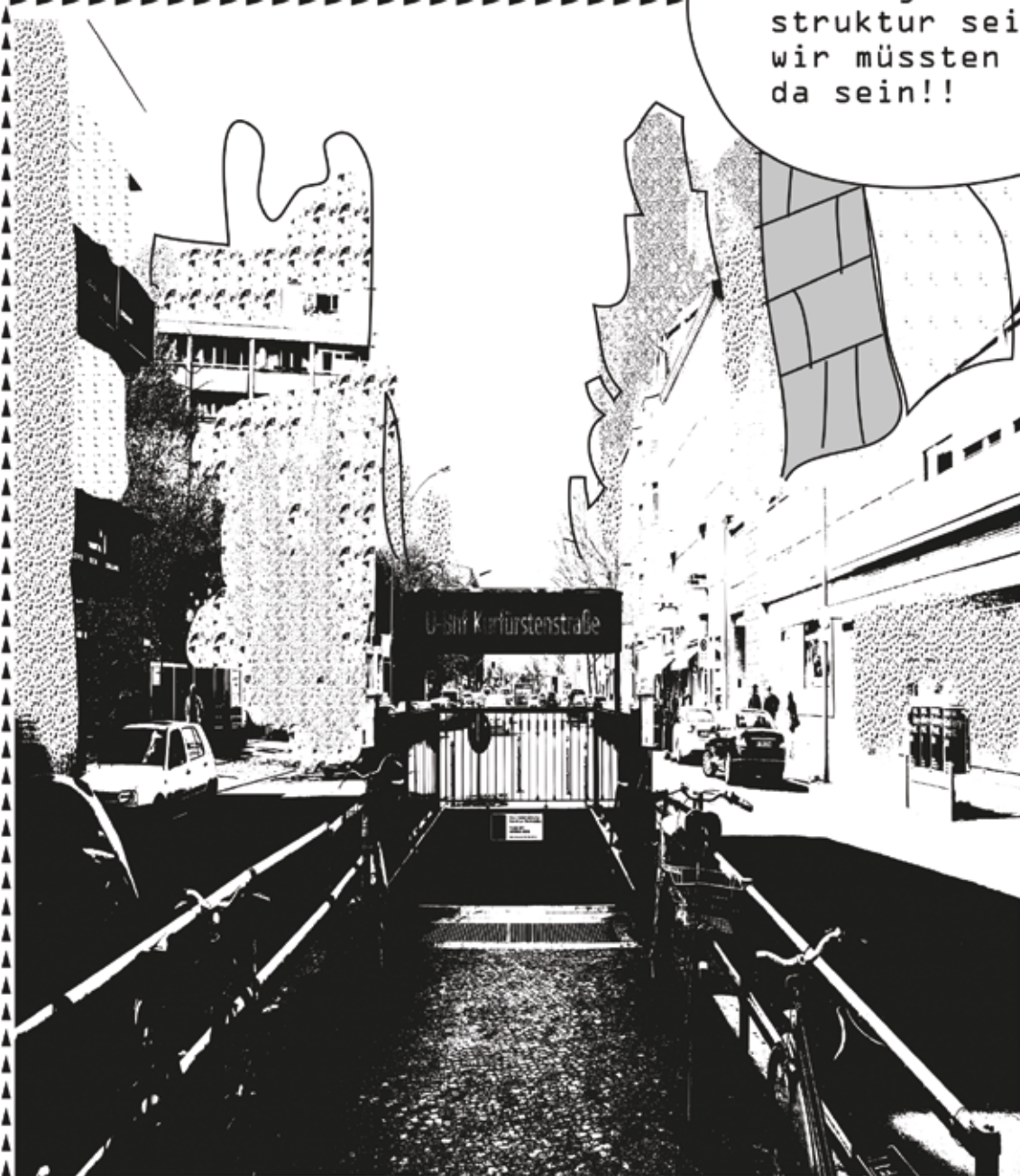


das wattland und seine energie-
währung hat viel
not über die
citopianer
gebracht. wie
damals teilt
sich die bevöl-
kerung in reiche
und arme...

berlin, 2050
wattlandhauptstadt
KUFU



es soll eine
mischung aus alter
und umgebauter
struktur sein.
wir müssten gleich
da sein!!



freunde von tom
erzählten uns
von der
raumbande
und ihre
erfolgreiche
aneignung eines
leerstehenden
hochhauses!

marie und
ich sind auf
der flucht
vor den
energie-
sammlern.
sie haben
uns alles
genommen-

nun suchen
wir sicheren
neubeginn.

WHEEEE!

wir sind
gerettet!

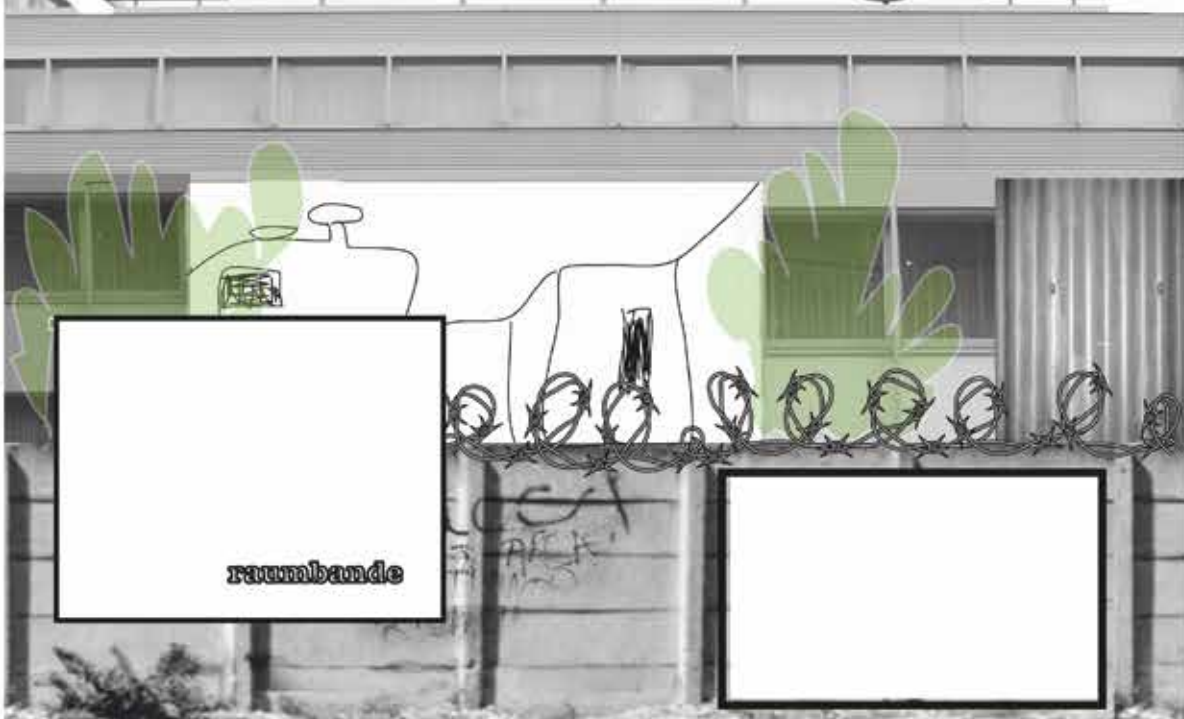
nichts wie hinein!



SCHAU!!
da ist es schon!!
das sieht ja toll
aus!



Musterring



raumbande

es gibt sie
wirklich!!



kontrollposten eingang sued

sieh nur, die
gaerten da
oben!!



wattreiche menschen sind durch ihre symbiose mit der technik leicht zu erkennen. sie bewegen sich allerdings kaum im aussenraum, da es nicht notwendig für sie ist. oder, die sie bei bedarf aussenden...



vertikale wattarme menschen zeichnen sich durch kompaktem, meist kräftigen körperbau aus und recycleter hautschutz. sie bleiben meist in gruppen und sind durch schutzsensoren vor den energiedieben sicher.

hallo!
da seid ihr ja endlich! kommt rein!



bewohner der wattarmen kommune, sie heißen neuankömmlinge willkommen und wehren unerwünschte mithilfe der selbstentwickelten abwehrmechanismen ab. darunter fällt ein besonderer zaun und tarnmechanismen via hologrammtechnik.

willkommen in der vertikalen gemeinschaft!

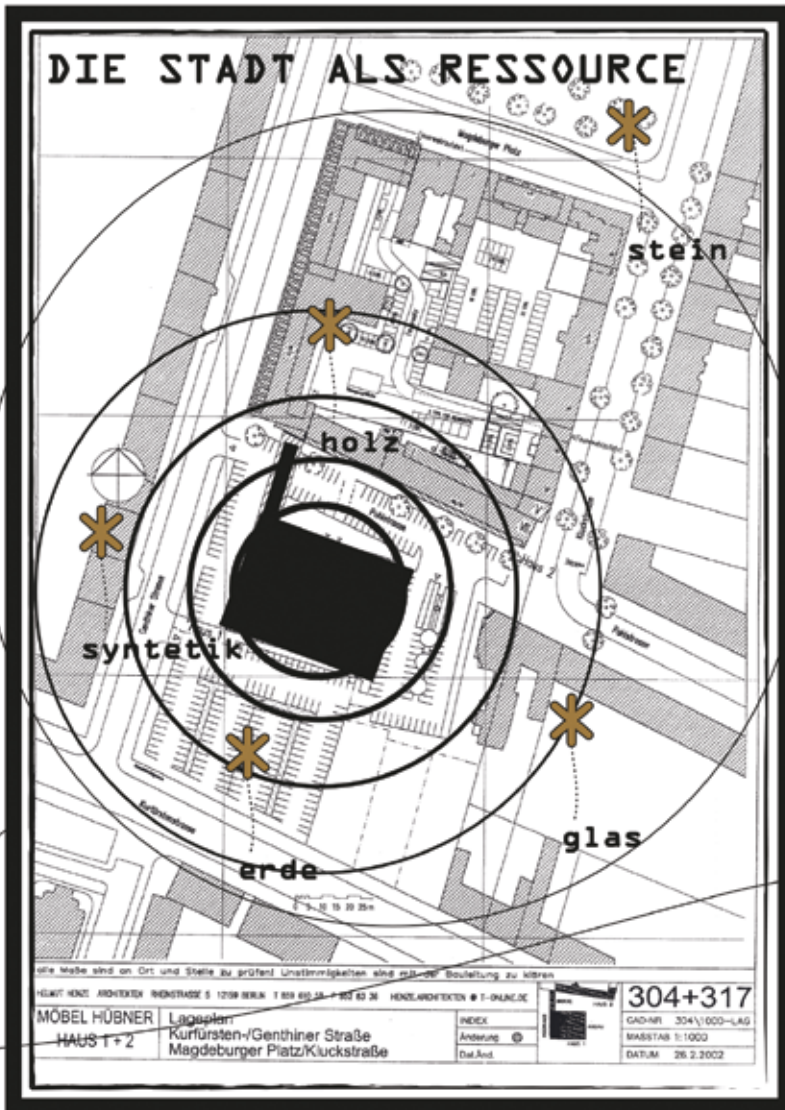
wir befinden uns
jetzt im unteren teil
des komplexes. hier
laufen alle
öffentlichen bereiche
zusammen. hier trifft
man sich und plant
nächste aktionen.

als das mit
dem watt losging, war es
hier das reinste chaos.
leute haben einfach ihre
zelte wild aufgeschlagen.
die bande hatte
ordentlich zu tun
alles zu überblicken!

verstehe,
dazu gehört
bestimmt
eine gute
planung und
absprache!

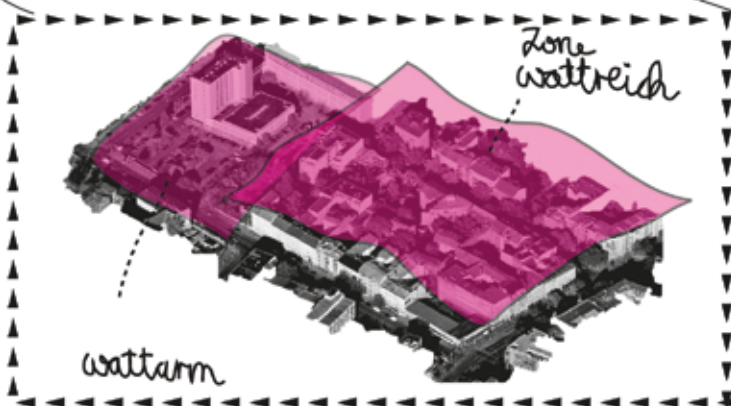
ja,
die raumbande hat
das damals
als szenario
angefangen und es
einfach weiter-
geführt.

hier auf den
fotos sieht man
ja das viertel
und die
entwicklung!



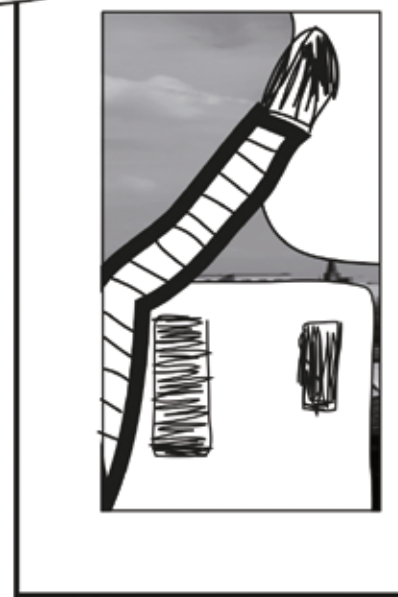
das wattland und seine energiewährung hat viel not über die einwohner des viertels gebracht. der kapitalismus wurde vom wattismus abgelöst.

vorher unbeliebte gebiete werden den wattarmen überlassen. überall anders verbleiben die restlichen wattreichen in den wachsenden strukturen ihrer technikparasiten. die raumbande bot für viele eine struktur und half energie zu bündeln.





ich bin durch zufall zum hübner gekommen.
elektriker hab ich gelernt und ich hab mich ne zeit lang
durchschlagen können.
irgendwann hab ich dann von dem ding hier gehört und das die
hilfe brauchen, um das alles sicherer zu machen.
da war ich natürlich sofort dabei!!!
mittlerweile ist es alles eingespielter und jeder hat seine
rolle in der gemeinschaft!





ich bin von anfang
an dabei gewesen und
weiß wie man essen
anbaut. das ist wie
das eigene zahl-
mittel zu drucken!



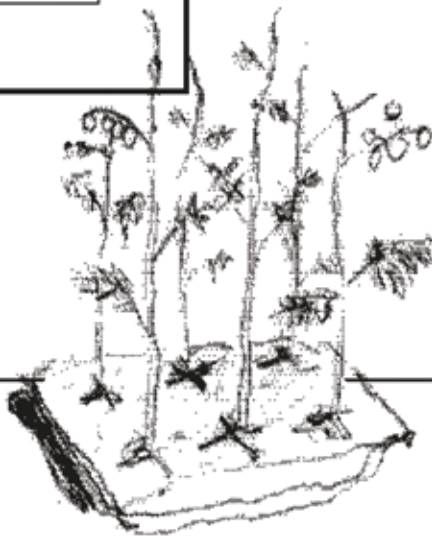
versammlungsraum

viel spass euch noch!!!
wir gehen wieder nach unten den
eingang ein bisschen
bewachen!



HALLO!

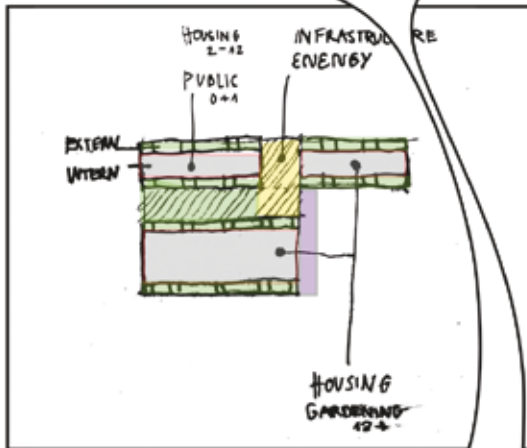
schön euch zu sehen! habt ihr euch schon ein wenig umgesehen? ich freu mich euch im namen der gesamten kommune begrüßen zu dürfen. wenn ihr mögt zeig ich euch gleich wir den leerstand belebt haben und wie wir schritt für schritt zu dieser vertikalen kommune gewachsen sind.



versammlungsraum

SCHRITT 2: AB- AUSBAUEN

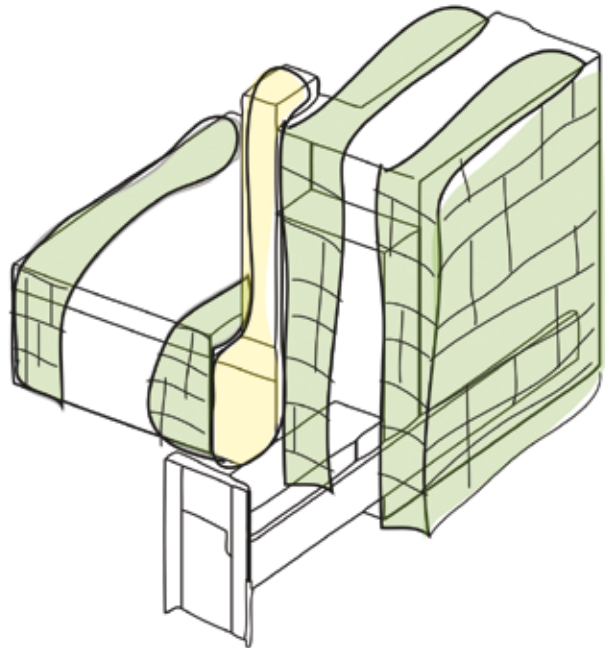
..und in der gruppe schrittweise weiterentwickelt. notwendigkeiten wurden festgelegt und auf ihre umsetzbarkeit anhand der materialressourcen analysiert.



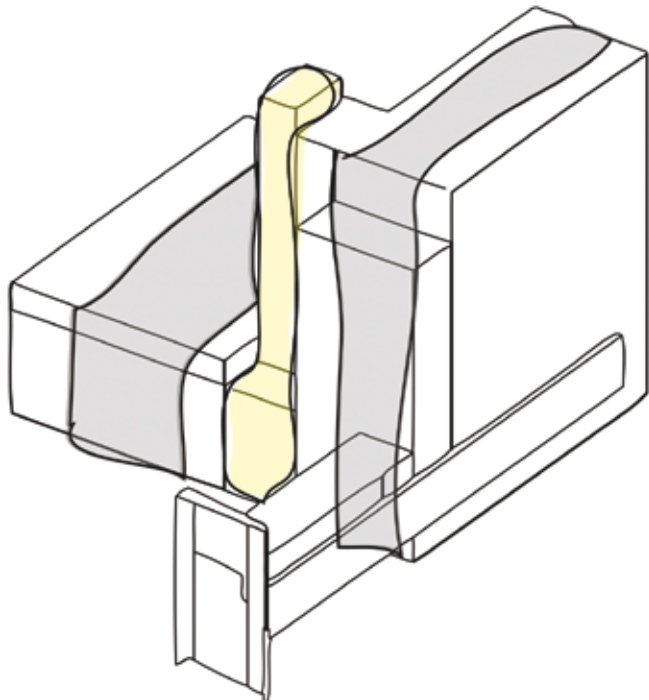
...erst innen, dann weiter vernetzen und dann durch clusterstrukturen weiter aufstocken!...



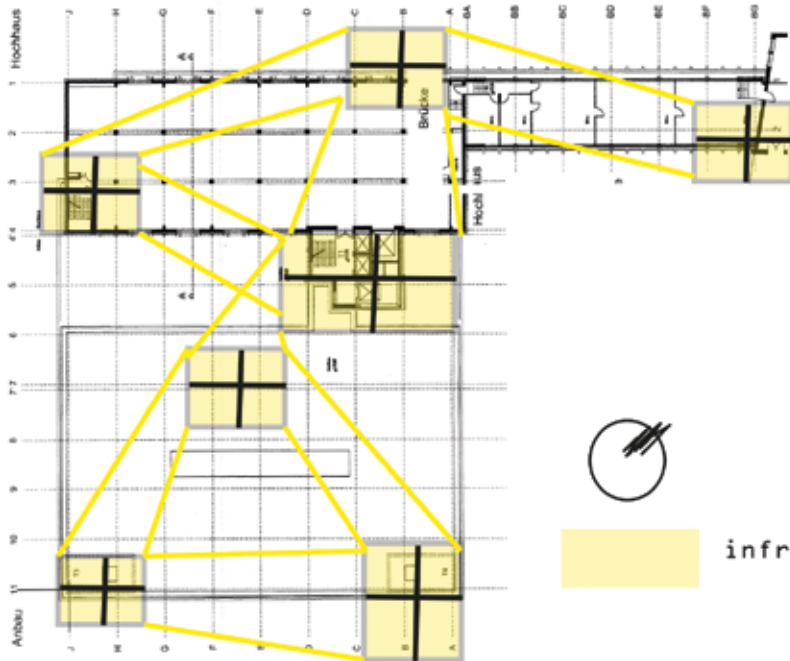
offenerere Zone



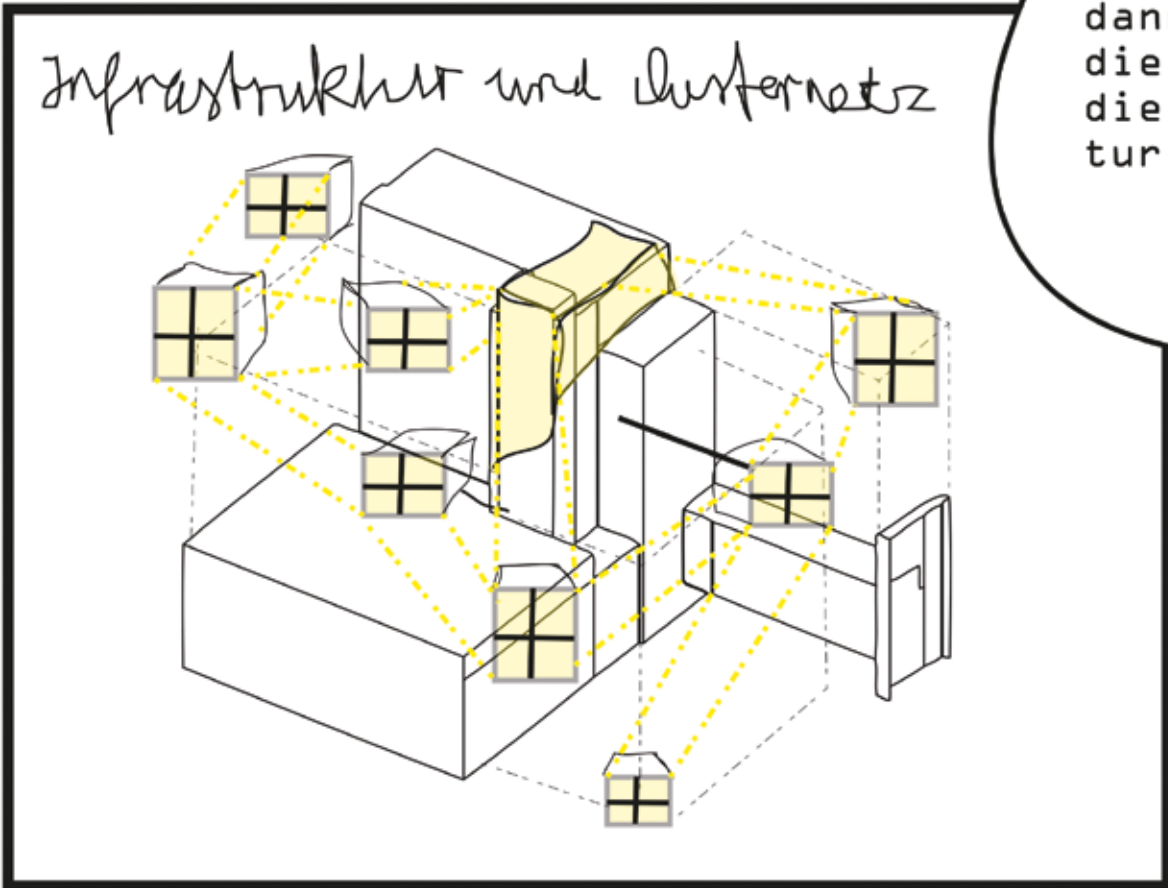
geschlossenerere Zone



Schritt 3: ANBAUEN

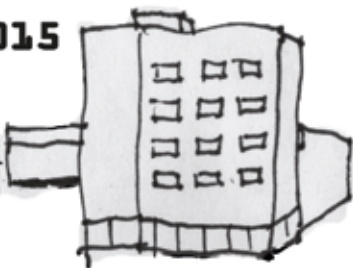


ah, verstehe und dann kdockten die cluster an die alte struktur an!



individuen bauen sich nach einleitenden workshops aus den vorhandenen materialien ihre eigenen häuser im haus. unterschiedlichste formen entstanden...

2015



I

wir wollten wachsende raumstruktur und natur für alle!!!



2020

Inner Stadt



II

2030

Quellende Stadt



III

wow!

.. dann fanden wir endlich material für unsere langersehnten verbindungs zonen und clusterstrukturen, die den beengten raum im hübner endlich öffneten und den restraum erschließbar machten!



und wie funktionieren die cluster?

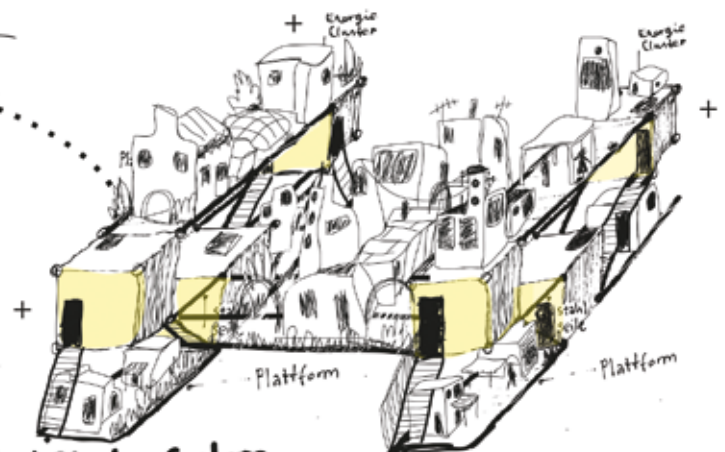
Wuchernde Stadt



versorgungsprobleme und platzmangel werden durch die energiecluster behoben. erweiterungs und andockstrategien werden möglich. versorgungs- und öffentliche strukturen werden iniziert und verfestigt..

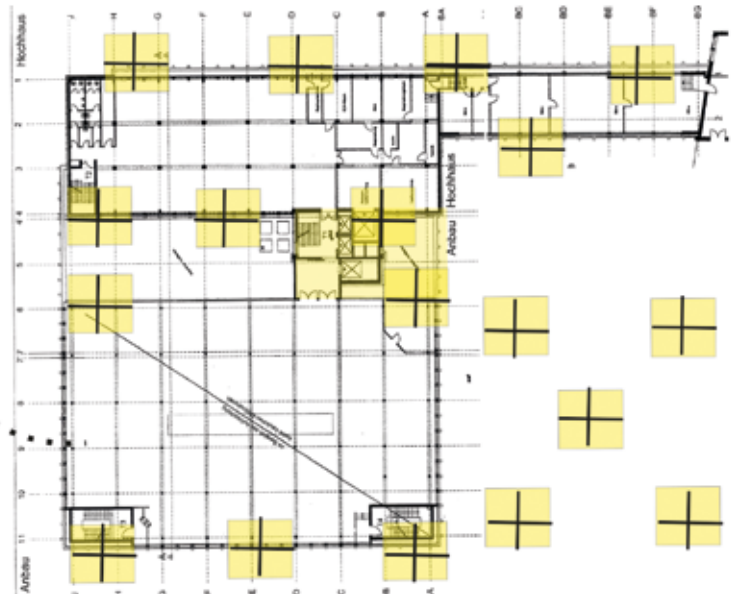


geschichtete cluster plattformen



Cluster System
Atomare Struktur &
gefüllte Flächen

atomare strukturen steifen aus
und verteilen in ihren
verbindungsstellen gleichzeitig
personen, gegenstände und energie.

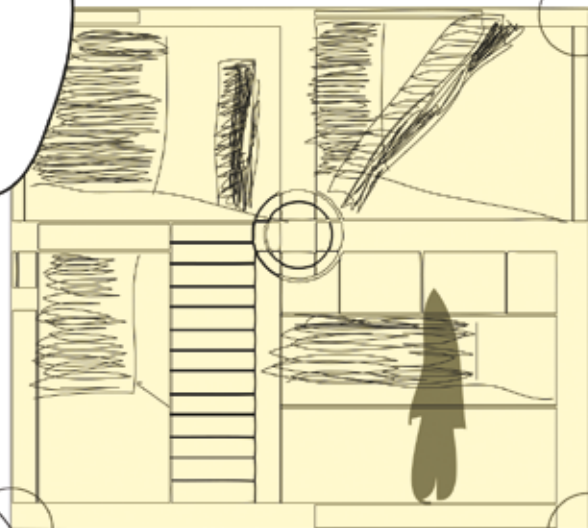


clusterverteilung

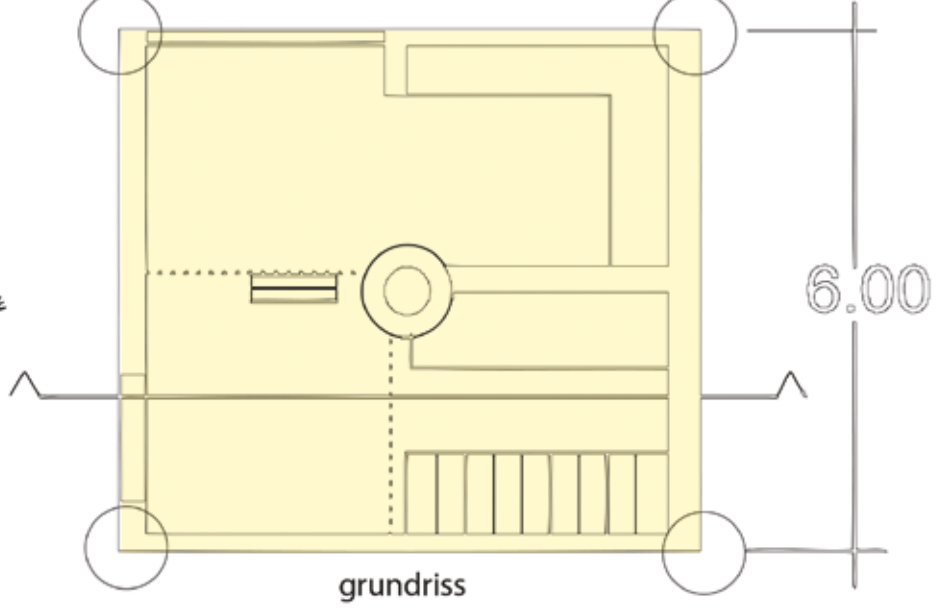
aha, und die lebensräume entstehen dann auf den plattformen zwischen den clustern, weil der hühner voll ist! toll!



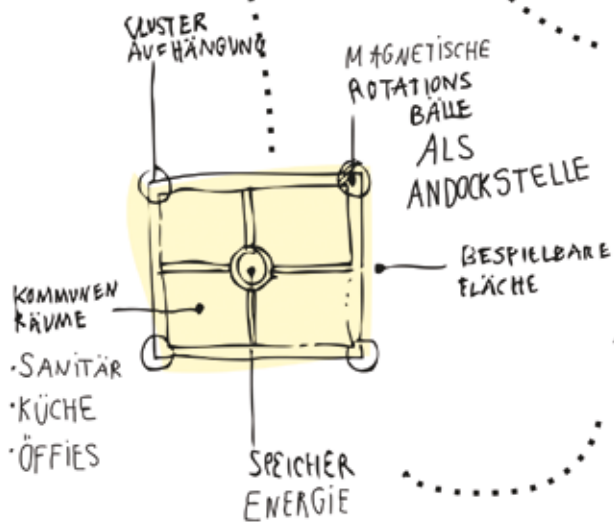
da kriegt man gleich lust auf bauen!!



schnitt



grundriss



CLUSTER
AUFHÄNGUNG

MAGNETISCHE
ROTATIONS
BÄLLE
ALS
ANDOCKSTELLE

KOMMUNEN
RÄUME

- SANITÄR
- KÜCHE
- ÖFFIES

SPREICHER
ENERGIE

BESPIELBARE
FLÄCHE

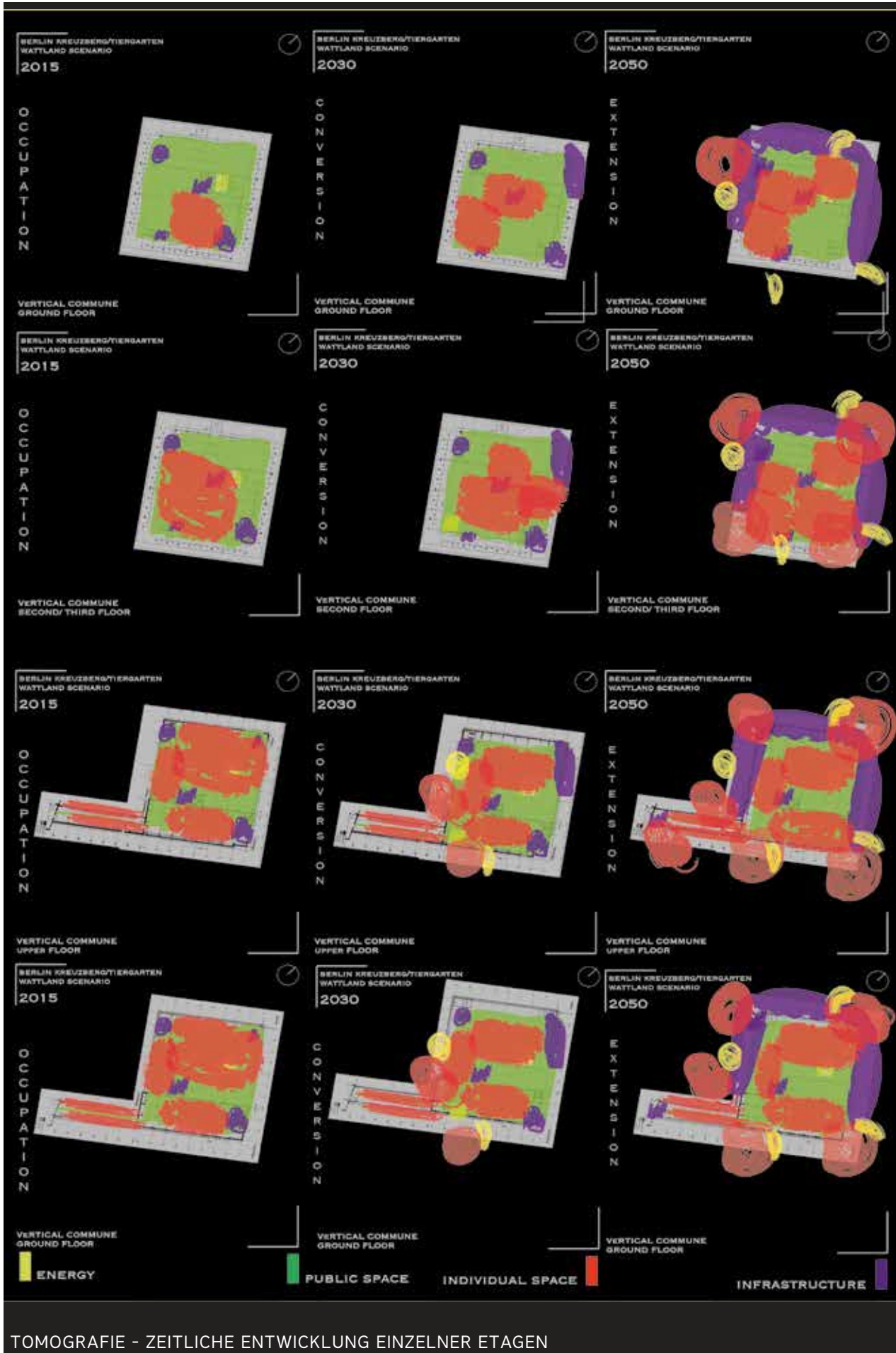
die vertikale gemeinschaft hat wiederum gezeigt wozu sie fähig ist und neuankömmlinge begeistern können sich zu integrieren. eine handvoll leute gelang es die citopianer des hühnerhauses sanft zu strukturieren und anzuleiten, um hilfstellungen für eine nachhaltige raumaneignung zu gewährleisten. von einer wilden aneignung entwickelte sich das gebäude zu einer strukturierteren nutzungsverteilung. siedlungsbereiche werden weiterhin individuell gestaltet und durch individuelle produktionsflächen ergänzt.





noch
nicht
da

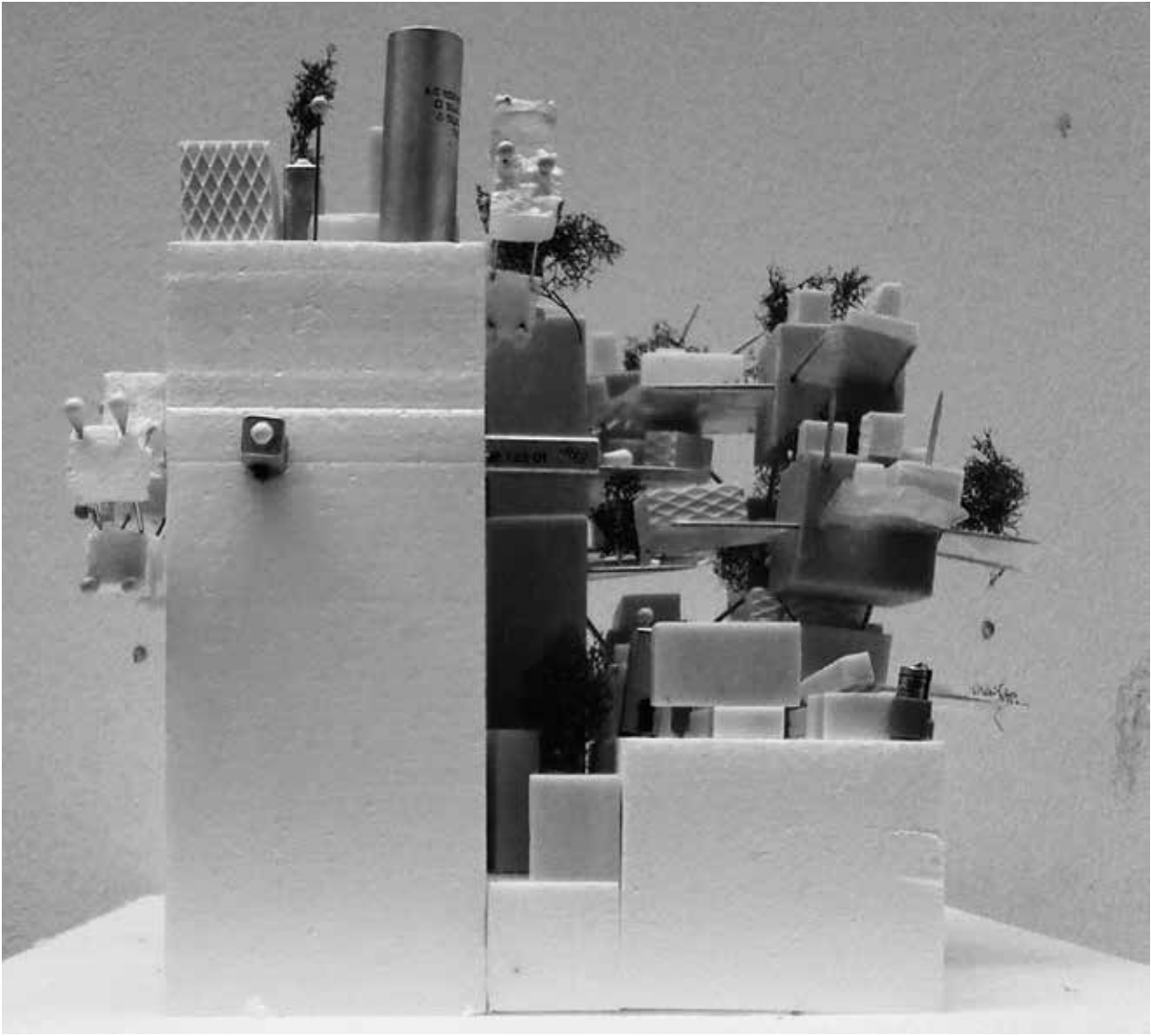
Erde



TOMOGRAFIE - ZEITLICHE ENTWICKLUNG EINZELNER ETAGEN



VISIONSDARSTELLUNG



MODELL



BERLIN

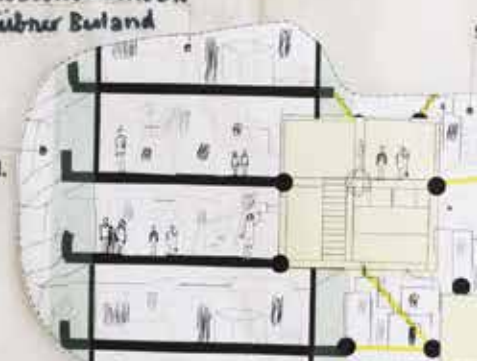
Lachs
Dir
Selbst...

Was kann hier passieren??



SCHRITT
SIEDLUNGSETAGEN
Halbher Beuland

GRÜNZONE
Belichtung u.
Belichtung



wo ist noch w

VERTIKALE GEMEINSCHAFT BERLIN

wo ist noch
was frei??



MATERIAL NETZWERK



SZENARIO III

Wie kommt man hier a



ERSCHEIEST DIR
ALLEN LEBENSRAUM
WIRTSCHAFTLICHE
ANPAU
WIRTSCHAFT

CLUSTER

AVESDR
ELBST
STRUKTUREN
LIZT
STARK

- Flexible Raumkonzepte und Taktiken
- Vielfältige soziale Strukturen
- Selbstgestaltungspotentiale
- Ressourcenmanagement

WOT
MACHT
ERFINDERISCH

GRU

Außenwände
Innenwände

CLUSTER

Flexible Raumkonzepte und Taktiken
Vielfältige soziale Strukturen
Selbstgestaltungspotentiale
Ressourcenmanagement

- Zu
- Ver
- und
- Dez
- Ver
- Vers

Hübner Bestand

SIEDLUNGSPLATTFORM
Clusterebenen



CLUSTERNETZ
Versorgungs- und
Netzwerkstruktur

LINZER STUDIE

SZENARIO I



- Zusammenbruch des jetzigen Systems
- Veränderungsprozesse politischer, sozialer und ökonomischer Strukturen
- Dezentralisierung von Versorgungsstrukturen
- Vertikale Verdichtung der Städte
- Versorgungstürme innerhalb der Stadtblöcke
- Gemeinschaftliche Organisation und Arbeit

was frei??

Quartiersanalyse und Zukunftsentwurf

BERLIN INFO

... und bau!



BERLIN



SZENARIO II



SEI AUTARK STUDIE



HÜBNER

Dubist

BAU
DIR
DEINE
STADT



SEI AUTARK STUDIE

SELBSTVERSORGUNG
GEMEINSCHAFT

KLASSENVERTEILUNG
ANEIGNUNG
KOMPEENZAUUSTAUSCH

BABEL
Türme

Ausbauwünsche



HÜBNER



rtiken

Zusammenbruch des jetzigen Systems
 Veränderungsprozesse politischer, sozialer
 ökonomischer Strukturen
 Dezentralisierung von Versorgungsstrukturen
 Vertikale Verdichtung der Städte
 Versorgungstürme innerhalb der Stadtblöcke

SEI AUTARK STUDIE

Dubist

szenario

VERTIKALE KOMMUNE

perfect city block 2050

kunstuniversität linz
die architektur

